



Commission Locale d'Information
du 2 mars 2022

Construction d'un
Appoint d'Eau
Ultime (APU)

Un chantier issu du retour d'expérience de Fukushima

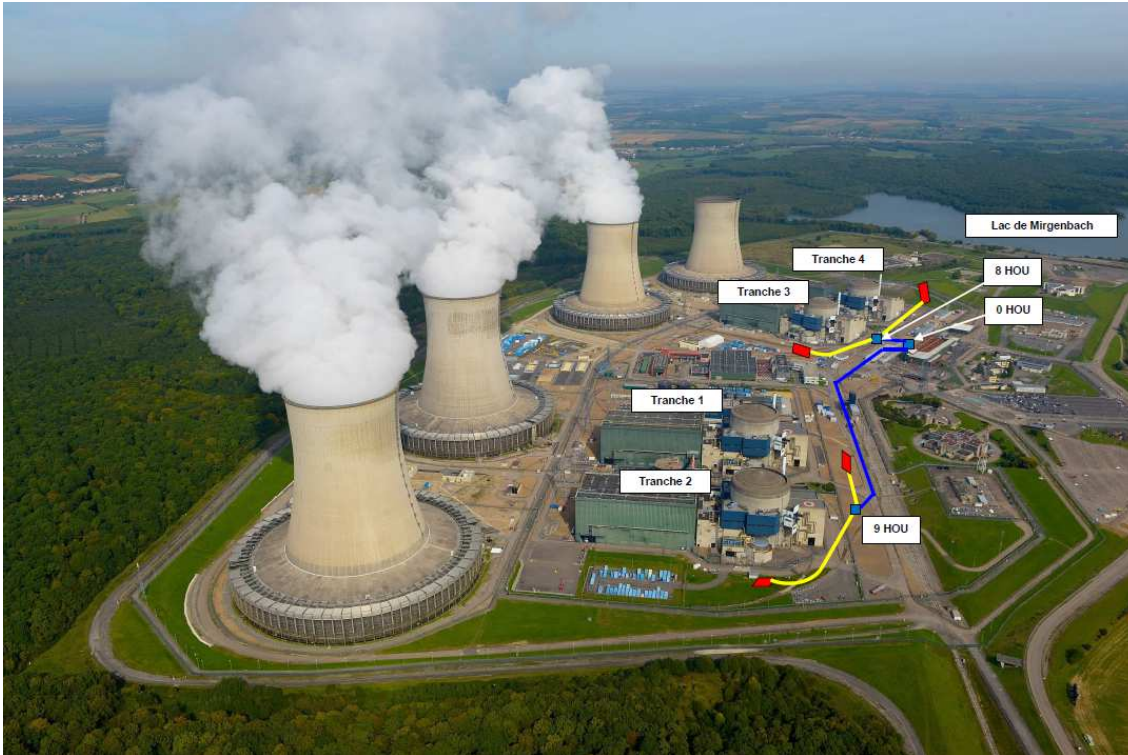
Suite à l'accident de Fukushima, le Groupe EDF s'est engagé au déploiement de nouveaux dispositifs **d'appoint en eau et électricité des réacteurs**.

EDF a conçu un dispositif d'appoint ultime en eau appelé **Source d'Eau ultime**. Un dispositif robuste construit pour résister **aux agressions externes** comme les grands vents et le séisme.

L'objectif est de déployer une solution de source d'eau ultime provisoire répondant **aux exigences retenues par l'ASN** et de finaliser le déploiement de la source d'eau ultime définitive en 2022.



Les ouvrages

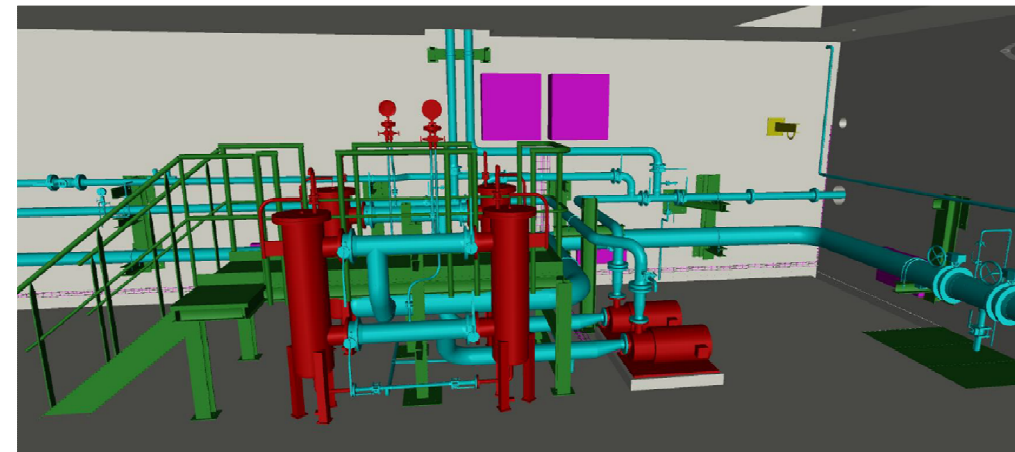


Matériels par ouvrage :

- 4 filtres
- 2 pompes
- Tuyauteries et vannes
 - Réservoir
- Instrumentation

3 ouvrages sont construits sur le site de Cattenom afin d'assurer un appoint en eau :

- Un ouvrage de « collecte » de l'eau issue de la retenue du Mirgenbach.
- Deux ouvrages (un par paire de réacteurs) de filtration et de distribution de l'eau vers les unités de production.



Une solution provisoire mise en place

Pour répondre aux prescriptions techniques de l'ASN, EDF a mis en place en 2021 une source d'eau ultime provisoire qui permet de bénéficier d'un appoint en eau.

La source d'eau ultime définitive doit être mise en service avant fin 2022.



Calendrier prévisionnel des travaux :

- Travaux de gros œuvre génie-civil : **octobre 2020 à novembre 2021**
- Travaux de montage électromécanique (pompes, tuyauteries...) : **avril 2022 à août 2022**
- Essais de requalification de l'installation : **septembre 2022**

Un panel de fournisseurs locaux :

- Génie civil / gros œuvre – Spie Batignolles Est
- Mécanique – Fives Nordon Nancy
- Electricité – OMEXOM Est

Montant des investissements :

Budget du projet approximatif : 8 millions d'€





Merci