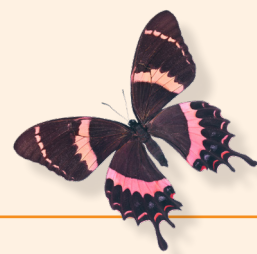


# Comment bénéficier d'une animation ?



## DEUX POSSIBILITÉS

### 1. LE CATALOGUE RÉPOND À VOTRE PROJET PÉDAGOGIQUE ET VOUS SOUHAITEZ BÉNÉFICIER D'UNE ANIMATION

- ① **Choisissez** une animation et consulter le règlement
- ② **Envoyer** une demande par mail à [moselle-durable@moselle.fr](mailto:moselle-durable@moselle.fr) sous couvert impérativement du chef d'établissement accompagnée du règlement signé, pour la première demande, en mentionnant
  - le nom de votre établissement et la commune de rattachement
  - les nom/prénom du chef d'établissement
  - les nom/prénom et les coordonnées (mail et téléphone) du référent de l'animation dans l'établissement
  - le niveau et le nombre d'élèves
  - l'animation choisie en exposant sur 5 lignes maximum votre projet pédagogique
  - les disponibilités de l'établissement pour l'animation
- ③ **Une fois votre demande validée** par mail, [moselle-durable@moselle.fr](mailto:moselle-durable@moselle.fr), par le Département\*, l'association prendra contact avec le référent de l'animation pour fixer une date d'intervention

\* Il est possible que le nombre d'interventions par établissement puisse être limité en fonction du nombre de demandes envoyé et ce afin de garantir une équité entre les établissements.

- ④ **Retour sur l'animation** : une fois l'animation terminée, envoyer un mail à [moselle-durable@moselle.fr](mailto:moselle-durable@moselle.fr) pour effectuer un retour sur l'animation, sa date de réalisation et vos observations le cas échéant.

**Vous avez une question sur le programme, les animations, contacter Stéphanie WERNER du Service Environnement et Développement Durable au Département de la Moselle en privilégiant l'envoi de mails. Tél : 03 87 34 75 39 ou mail : [moselle-durable@moselle.fr](mailto:moselle-durable@moselle.fr)**

### 2. LE CATALOGUE NE PROPOSE PAS D'ANIMATIONS CAR VOTRE PROJET EST PARTICULIER OU SPÉCIFIQUE

Vous pouvez soumettre votre demande par mail à [moselle-durable@moselle.fr](mailto:moselle-durable@moselle.fr). Le Département vous contactera pour étudier la faisabilité de votre demande.

